

# Mitteilung über eine Serviceaktion für SUBARU R1700i und R1100

Serviceaktion für tragbare Stromerzeuger R1700i und R1100,  
die von Fuji Heavy Industries Ltd. hergestellt werden

- Es besteht die Möglichkeit, dass Kraftstoff ausläuft. –

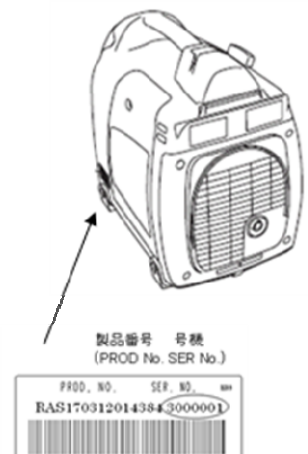
Wenn diese Stromerzeuger für eine längere Zeit ohne ausreichende Belüftung betrieben werden, zum Beispiel in engen Räumen, Wohnmobilen usw. besteht die Möglichkeit, dass der Auslassstutzen des Kraftstofftanks aufgrund der ungewöhnlich hohen Temperatur innerhalb des Generators kleine Risse bekommt. In sehr seltenen Fällen kann dies zu einem Austritt des Kraftstoffs führen. In ganz Europa ist bisher nur ein Fall aufgetreten. Obwohl dieses Risiko nur bei falscher Anwendung dieser Produkte und bei Missachtung der Sicherheitshinweise des Bedienerhandbuchs besteht, bittet Fuji Heavy Industries Ltd. ihre Kunden, den Kraftstofftank aus Sicherheitsgründen zu tauschen.

## Modelle/Seriennummern, die betroffen sind

**R1700i**



**R1100**



● **SER Nr.(R1700i)**

# 3000003 ~ # 3000688  
# 3010003 ~ # 3121505  
# 6000001 ~ # 6017296  
# 8000001 ~ # 8004382

● **SER Nr.(R1100)**

# 4000001 ~ # 4000376  
# 4010001 ~ # 4015102  
# 7000001 ~ # 7002206  
# 9000001 ~ # 9000487

### Kontakt

**Robin Europe GmbH**

**Telefonnummer**

**02161-636 20 36**

**Geschäftszeiten: Montag bis Donnerstag : 9:00 bis 16:30 Uhr**

**Freitag**

**: 9:00 bis 14:00 Uhr**

**ab 15. November 2010**